

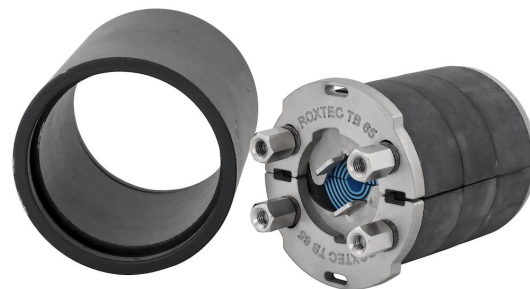


Uszczelka Roxtec TB z tuleją SL TB

Uszczelnienie przejścia o okrągłym przekroju dla pojedynczego kabla lub rury z stalowych zbiornikach.

Roxtec TB (granica zbiornika) z tuleją SL TB to okrągła uszczelka ze stalową tuleją do pojedynczego kabla lub rury. Uszczelnienie składa się z dwóch połówek ze zdejmowanymi warstwami gumy, co umożliwia dopasowanie do kabli i rur o różnych średnicach. Przednie okucia zapewniają mechaniczne zakotwienie w tulei. Tuleja SL TB jest spawana do konstrukcji.

- Szybka i łatwa instalacja
- Adaptacja do kabli i przewodów rurowych o różnych rozmiarach



Charakterystyka produktu



Ogniodoporne



Wodoszczelne



Gazoszczelne

Struktura podłoża instalacyjnego



Metal

Sposób montażu



Spawanie

Klasy i certyfikaty

Ogień

- KLASA A zgodnie z kodeksem IMO 2010 FTP

Szczelność

- Gaz: 2 bar (katastroficzne) / 1,2 bar (ścianki zbiornika)
- Woda: 11 bar (katastroficzne) / 6,6 bar (ścianki zbiornika)

Dane elementów uszczelniających

Elementy uszczelniające



Lubricant



Zestaw TB

Szczegółowe informacje można znaleźć na [roxtec.com](https://www.roxtec.com).



Gotowe zestawy przepustów

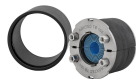
mm/kg



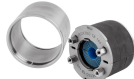
TB 65 KIT AISI316
WOC/PRIMED



TB 65 KIT AISI316
WOC/AISI316



TB 105 KIT AISI316
WOC/PRIMED



TB 105 KIT AISI316
WOC/AISI316

Tytuł	Konfiguracja	Wymiary otworu Ø	Waga	Nr katalogowy
TB 65 KIT AISI316 WOC/PRIMED	1x (8.0-30.0)	80 - 82	1.6	184905
TB 65 KIT AISI316 WOC/AISI316	1x (8.0-30.0)	80 - 82	1.6	196482
TB 105 KIT AISI316 WOC/PRIMED	1x (24.0-54.0)	120 - 122	2.8	200102
TB 105 KIT AISI316 WOC/AISI316	1x (24.0-54.0)	120 - 122	2.9	200103

The product information provided by Roxtec does not release the purchaser of the Roxtec system, or part thereof, from the obligation to independently determine the suitability of the products for the intended process, installation and/or use.

Roxtec gives no guarantee for the Roxtec system or any part thereof and assumes no liability for any loss or damage whatsoever, whether direct, indirect, consequential, loss of profit or otherwise, occurred or caused by the Roxtec systems or installations containing components not manufactured by an authorized manufacturer and/or occurred or caused by the use of the Roxtec system in a manner or for an application other than for which the Roxtec system was designed or intended.

Roxtec expressly excludes any implied warranties of merchantability and fitness for a particular purpose and all other express or implied representations and warranties provided by statute or common law. User determines suitability of the Roxtec system for intended use and assumes all risk and liability in connection therewith. In no event shall Roxtec be liable for indirect, consequential, punitive, special, exemplary or incidental damages or losses.

The Roxtec products are offered and sold in accordance with the conditions of the Roxtec General Terms of Sales. The latest version of the Roxtec General Terms of Sales can be downloaded from <https://www.roxtec.com/en/about-us/about-roxtec/general-terms-of-sales/>

We reserve the right to make changes to the product and technical information without further notice. Any errors in print or entry are no claims for indemnity. The content of this publication is the property of Roxtec International AB and is protected by copyright.

This document was generated on: 2024-04-30